

# Chaloupka pod závějí

Ivan Bartoň

C F C F  
Dlou - há je noc krát - ký je den

C F C F  
vše - chno se do še - ra no - ří

C F C F  
slun - ce jen na chví - li vy - kouk - ne ven

C F C  
ješ - tě že o - heň tu ho - ří.

F G  
Vkr - bu to pras - ká ne - chce se ven

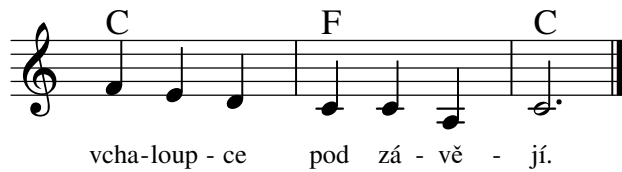
Emi F  
sva - ře - ný ví - no tu vo - ní

G  
na sto - le vá - noč - ky půl - ka jen je

Emi F  
ti - cho až vu - ších mi zvo - ní

vcha - loup - ce pod zá - vě -

C F G F  
jí



2. Z šedivých mraků napadal sníh vítr ho po pláních válí  
zavál i stopu u dveří mých venku mráz do tváří pálí  
v krbu to praská nechce se ven svařený víno tu voní  
na stole z vánočky půlka jen je ticho až v uších mi zvoní  
v chaloupce pod závějí.  
Z ohně a vína se rozlévá žár když vločky se za oknem rojí  
z vánočky zbylo jen drobečků pár a sklenička prázdná tu stojí  
tak půjdu spát  
v chaloupce pod závějí.